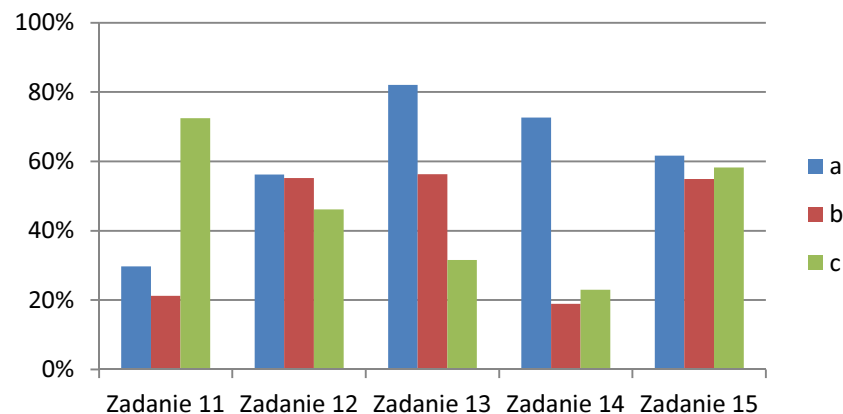
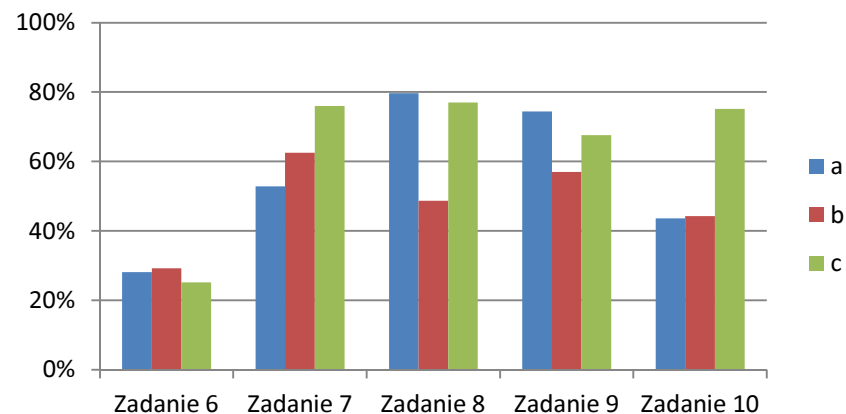
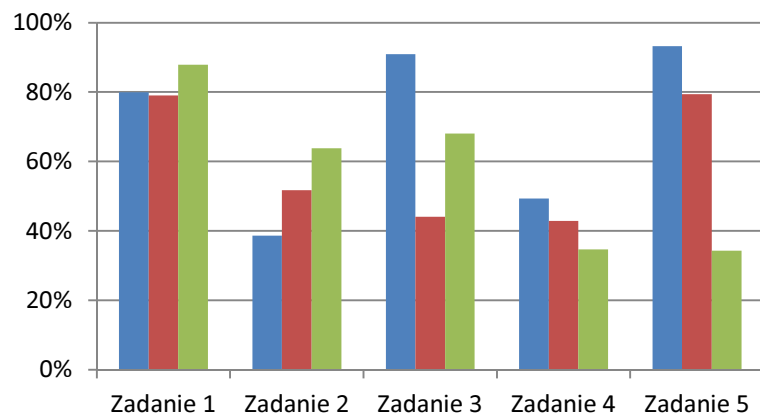


Statystyki części testowej VIII OMG (2012/2013)

Procentowe zestawienie liczby poprawnych odpowiedzi zadań testowych w podziale na zadania (kraj)



KAPITAŁ LUDZKI
NARODOWA STRATEGIA SPÓJNOŚCI



Stowarzyszenie
na rzecz Edukacji
Matematycznej

MINISTERSTWO
EDUKACJI
NARODOWEJ

ORE OŚRODEK
ROZWOJU
EDUKACJI

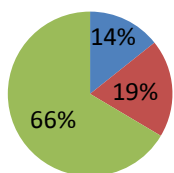
UNIA EUROPEJSKA
EUROPEJSKI
FUNDUSZ SPOŁECZNY



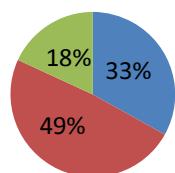
Projekt współfinansowany przez Unię Europejską w ramach Europejskiego Funduszu Społecznego

Procentowe zestawienie liczby osób, które uzyskały daną liczbę punktów w podziale na zadania (kraj)

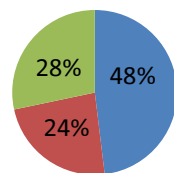
Zadanie 1



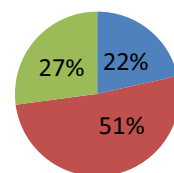
Zadanie 2



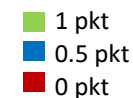
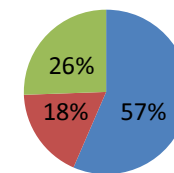
Zadanie 3



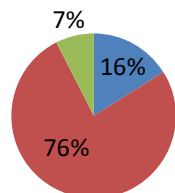
Zadanie 4



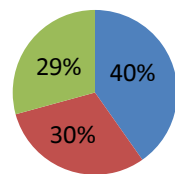
Zadanie 5



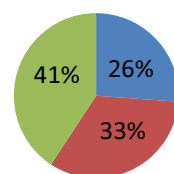
Zadanie 6



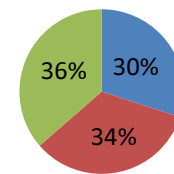
Zadanie 7



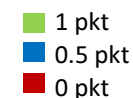
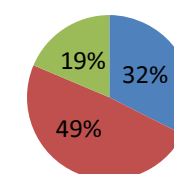
Zadanie 8



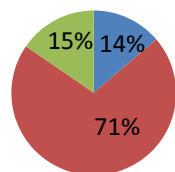
Zadanie 9



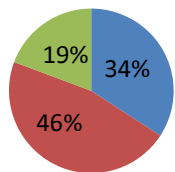
Zadanie 10



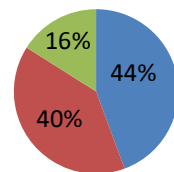
Zadanie 11



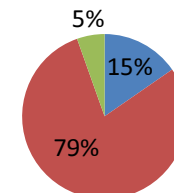
Zadanie 12



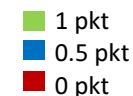
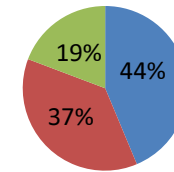
Zadanie 13



Zadanie 14

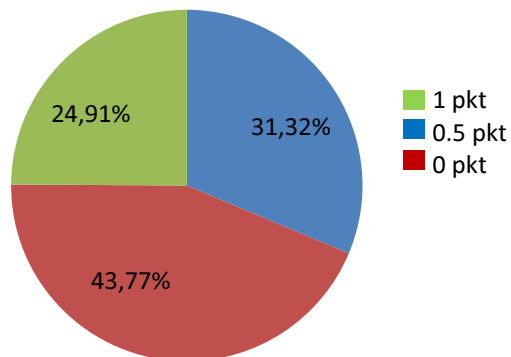


Zadanie 15

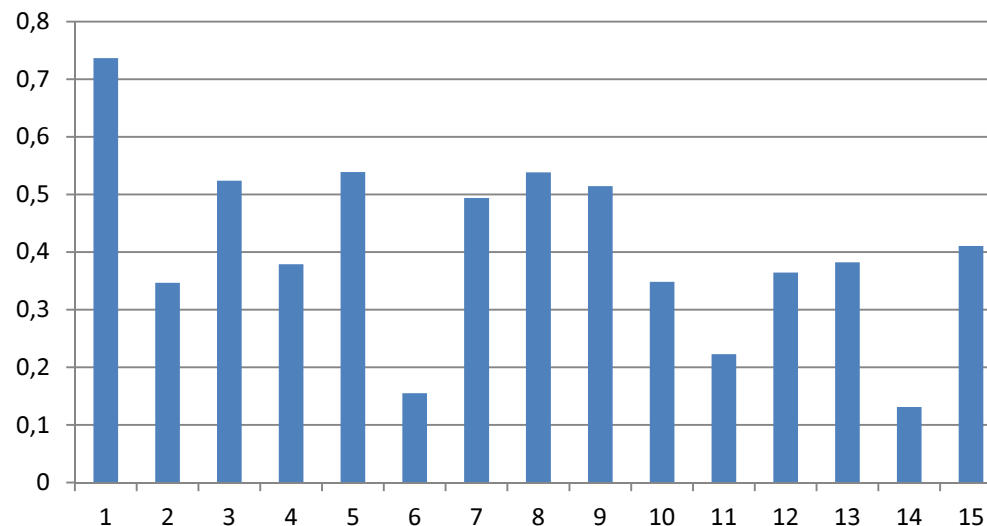


Projekt współfinansowany przez Unię Europejską w ramach Europejskiego Funduszu Społecznego

Procentowe zestawienie liczby uzyskanych ocen ze wszystkich zadań



Średnia otrzymanych punktów za poszczególne zadania



Średnia liczba poprawnych odpowiedzi: 55.99%

Liczba uczniów, którzy wzięli udział w części testowej VIII OMG (2012/2013): 9719

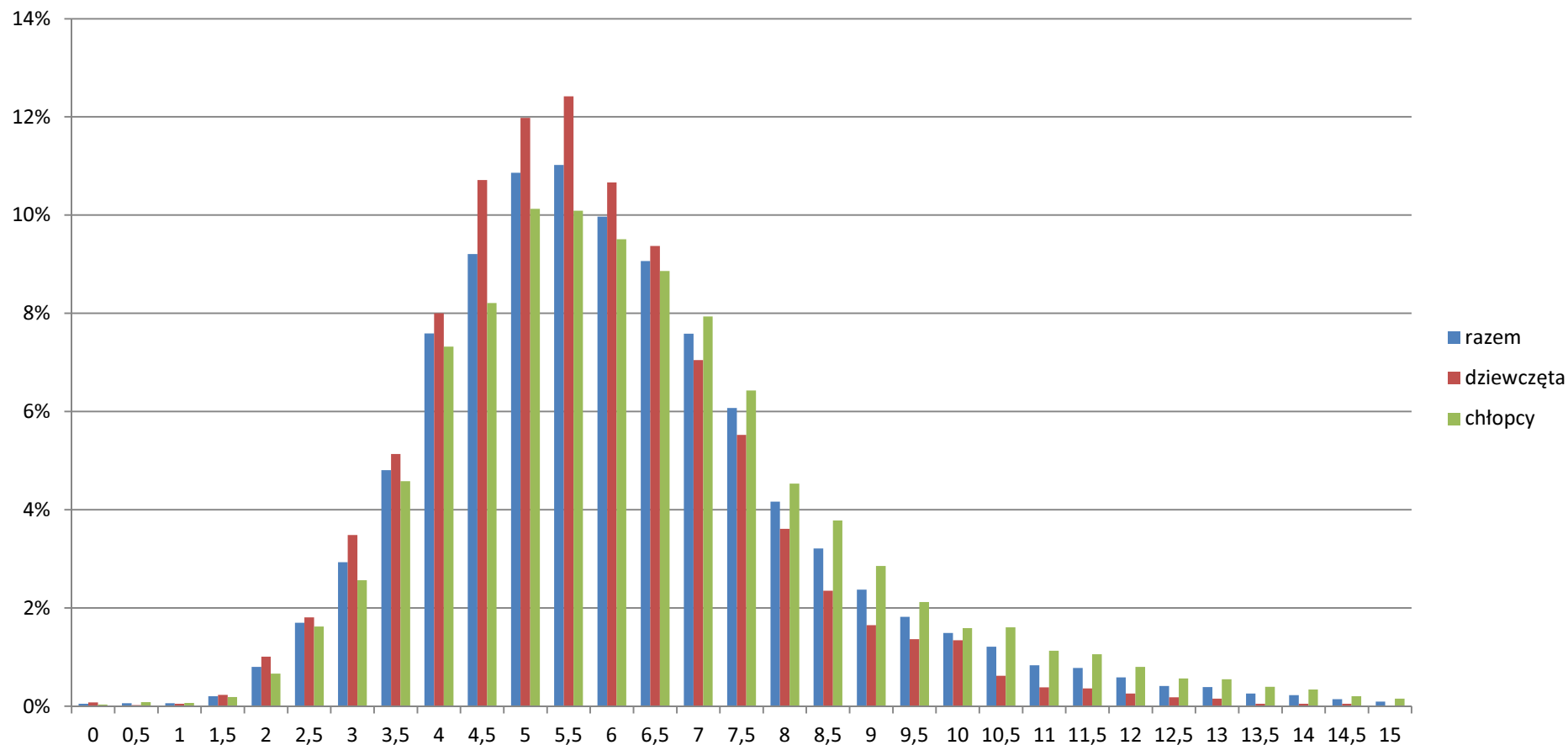
Liczba szkół biorących udział w części testowej VIII OMG (2012/2013): 1016

Średnia punktów w kraju: 6.08



Projekt współfinansowany przez Unię Europejską w ramach Europejskiego Funduszu Społecznego

Procentowa liczba osób, które otrzymały poszczególną sumę punktów (kraj)



Projekt współfinansowany przez Unię Europejską w ramach Europejskiego Funduszu Społecznego