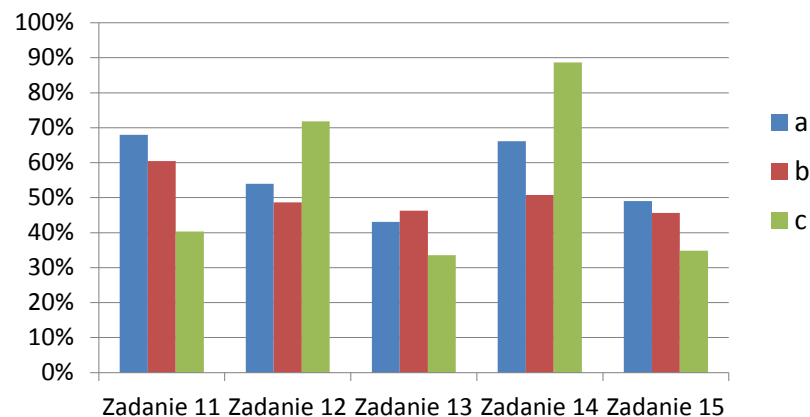
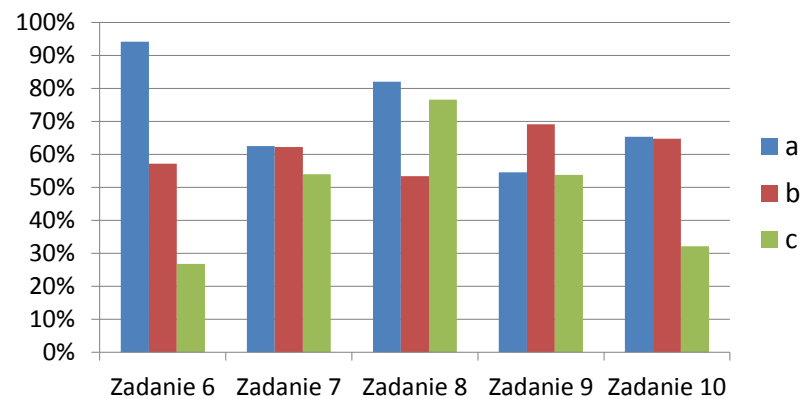
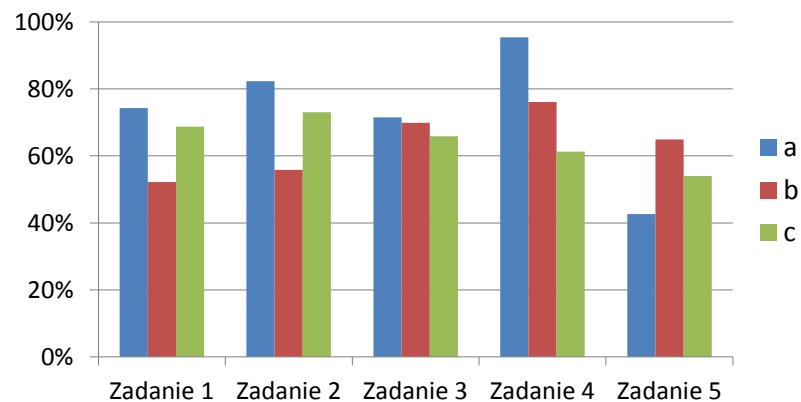


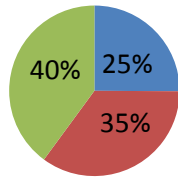
# Statystyki części testowej X OMG (2014/2015)

Procentowe zestawienie liczby poprawnych odpowiedzi zadań testowych w podziale na zadania (kraj)

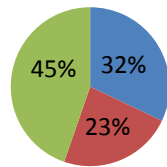


## Procentowe zestawienie liczby osób, które uzyskały daną liczbę punktów w podziale na zadania (kraj)

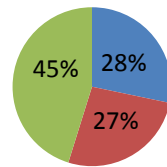
**Zadanie 1**



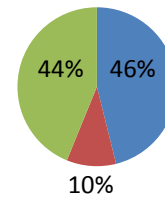
**Zadanie 2**



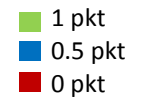
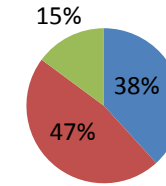
**Zadanie 3**



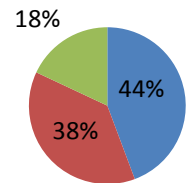
**Zadanie 4**



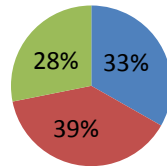
**Zadanie 5**



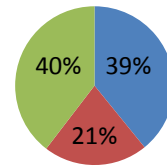
**Zadanie 6**



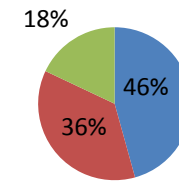
**Zadanie 7**



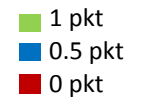
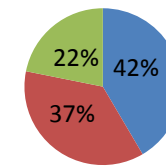
**Zadanie 8**



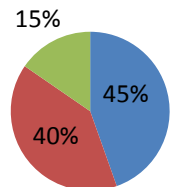
**Zadanie 9**



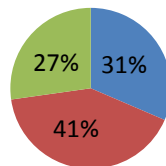
**Zadanie 10**



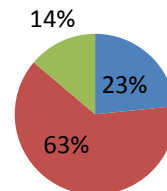
**Zadanie 11**



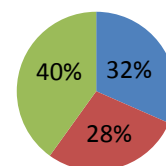
**Zadanie 12**



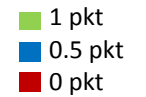
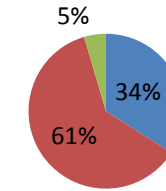
**Zadanie 13**



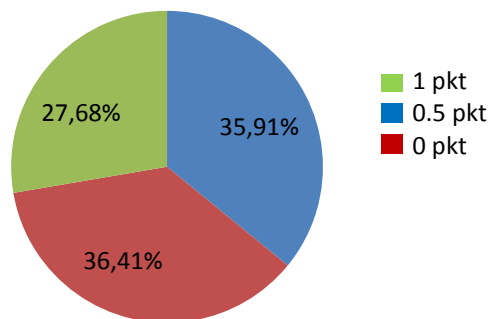
**Zadanie 14**



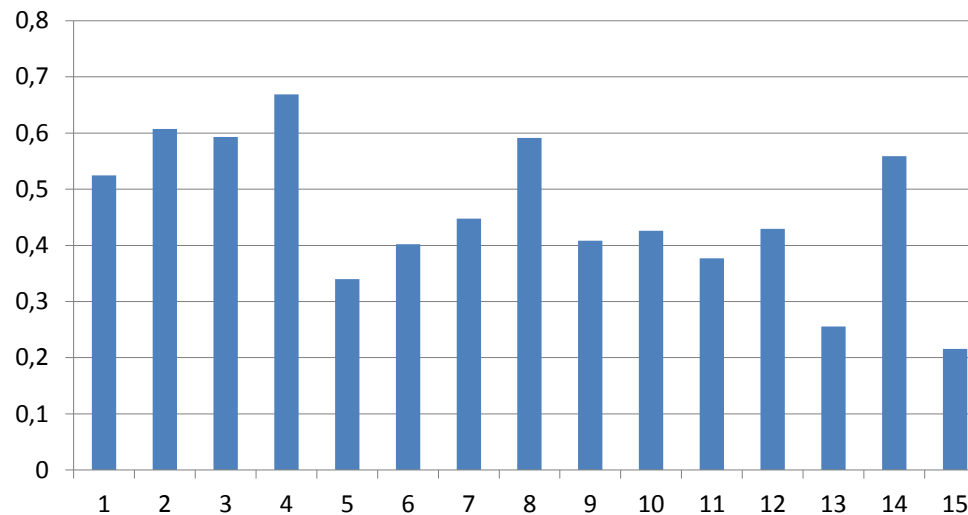
**Zadanie 15**



## Procentowe zestawienie liczby uzyskanych ocen ze wszystkich zadań



## Średnia otrzymanych punktów za poszczególne zadania



Średnia liczba poprawnych odpowiedzi: 60,39%

Liczba uczniów, którzy wzięli udział w części testowej X OMG (2014/2015): 13940

Liczba szkół biorących udział w części testowej X OMG (2014/2015): 1189

Średnia punktów w kraju: 6,85

# Procentowa liczba osób, które otrzymały poszczególłą sumę punktów (kraj)

